

L'EDUCACIÓ COM A "MODEL" D'INTERVENCIÓ

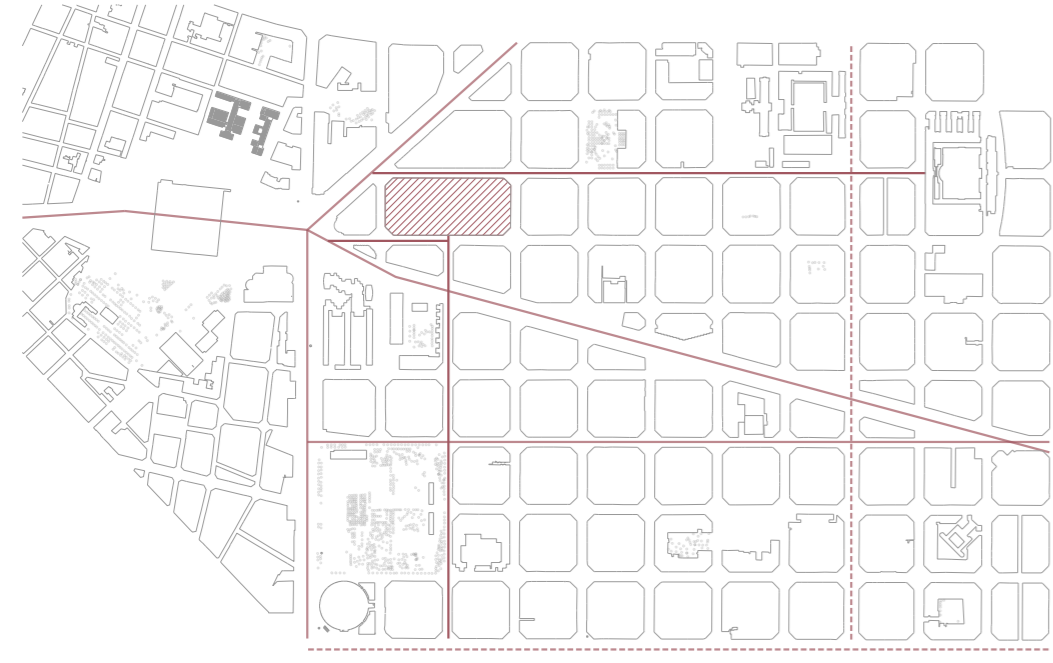
La presó Model de Barcelona

Construir sobre lo Construit

Victor Lozano / Miquel Luque

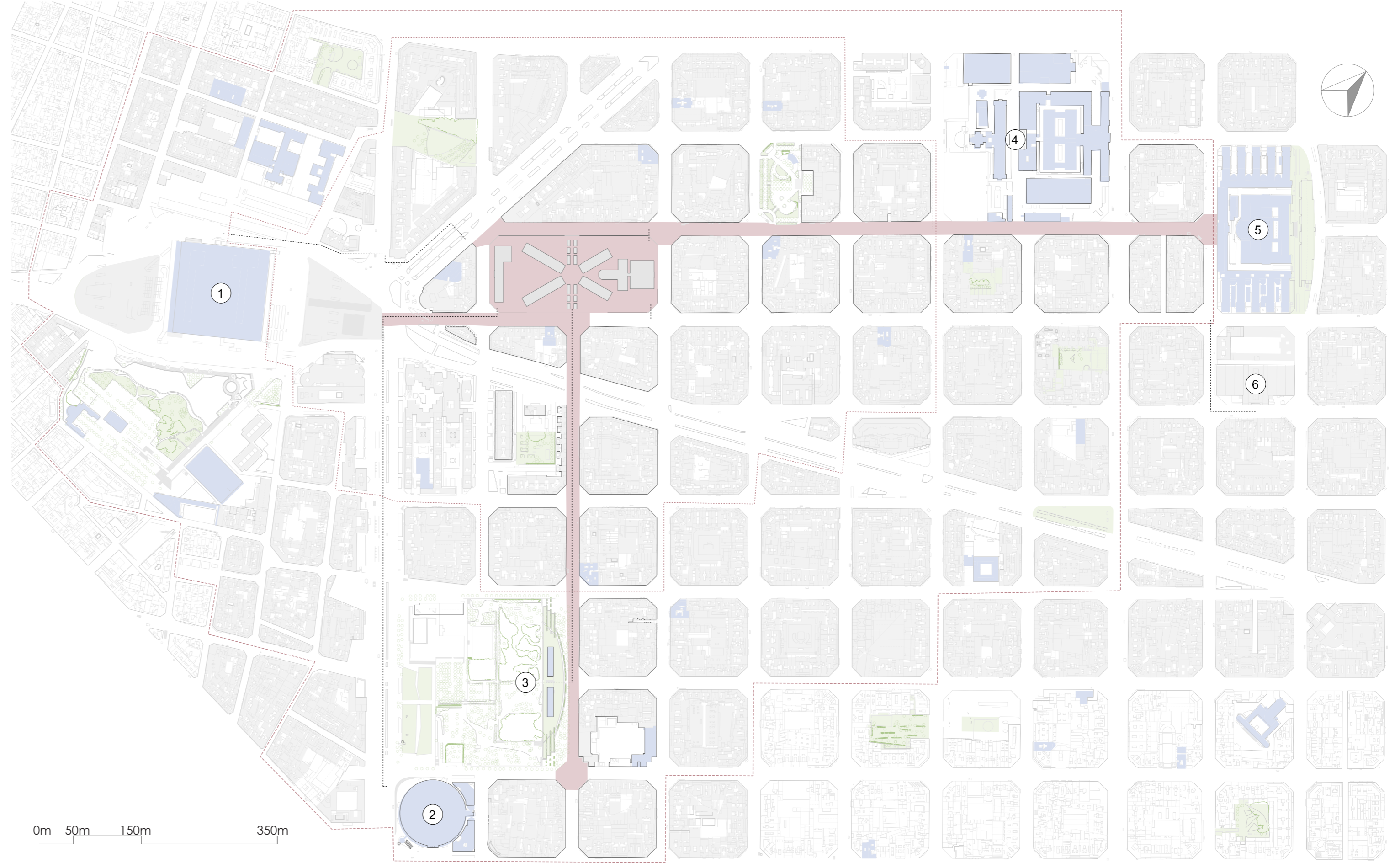
El projecte que nosaltres abordem, recau en les necessitats del veïnat. Actualment existeix una manca d'una sèrie d'equipaments, tant a nivell de barri com de ciutat. És així, com a partir de les lògiques projectuals, establim una relació directa a través de la connexió d'uns espais lliures que ens condueixen fins el nostre àmbit.

La Model acaba actuant com nucli del barri, el qual centripeta totes aquestes activitats que encabim i les articula vers la mobilitat de les persones.



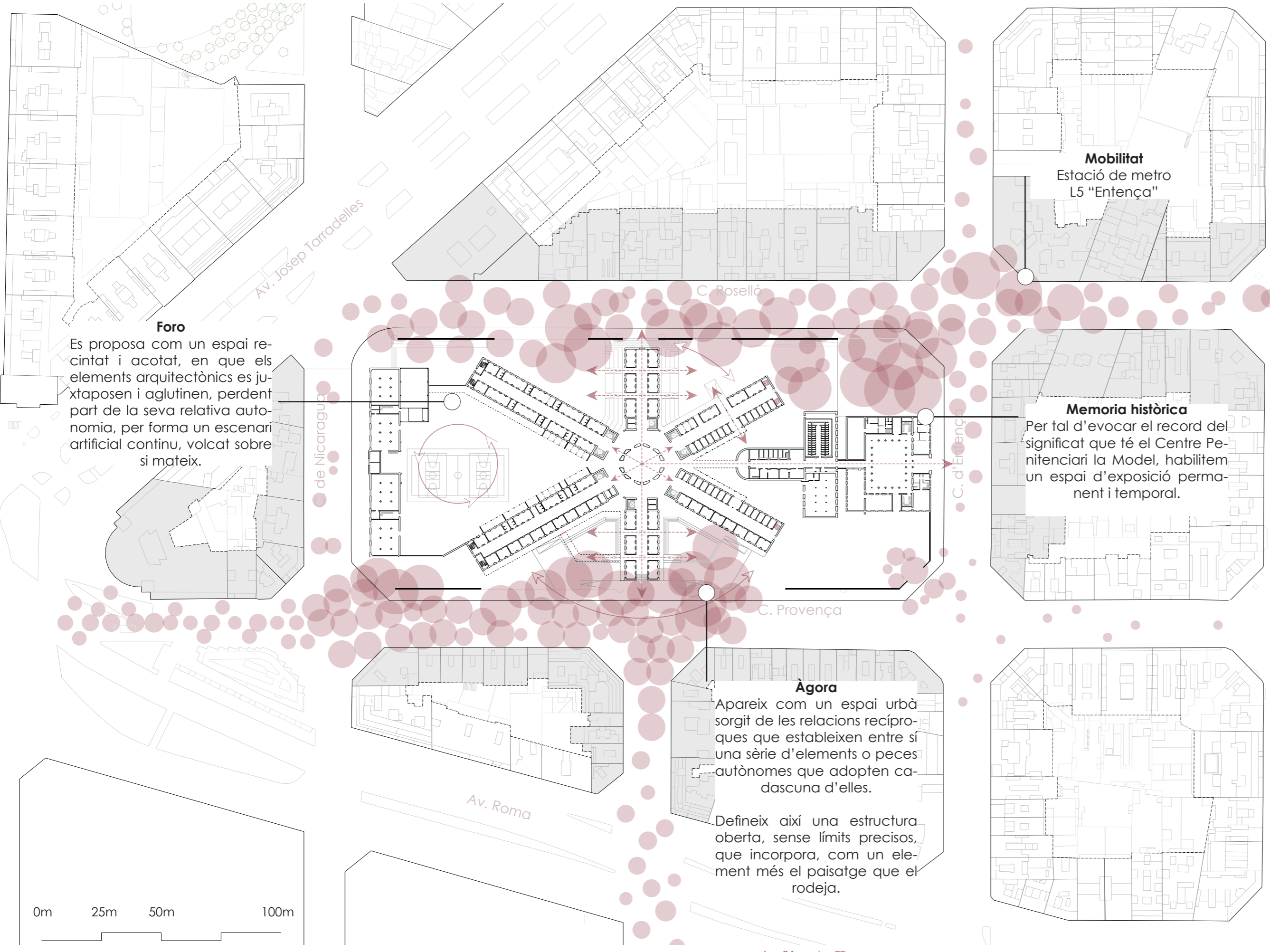
Actors de la ciutat

Cal destacar que la influència del veïnat afecta directament al nostre àmbit, és per això, que proposem diferents tipus d'equipaments. La Model ha de ser un espai on hi càpiga lloc tant per artistes, com per la educació o llocs de treball. Volem reactivar els espais lliures fent que en planta baixa existeixi una permeabilitat casi total a través dels diferents equipaments públics.



0m 50m 150m 350m

	1 Estació de Sants - Centre la Model		2 Las Arenas - Centre la Model		3 Parc Joan Miró - Centre la Model		4 Escola Industrial - Centre la Model		5 Hospital Clínic - Centre la Model		6 Mercat Ninot - Centre la Model
	8'00 min 700 m		13'00 min 1.100 m		8'00 min 700 m		8'00 min 600 m		11'00 min 850 m		14'00 min 1.200 m



Foro

Es proposa com un espai recintat i acotat, en que els elements arquitectònics es juxtaposen i aglutinen, perdent part de la seva relativa autonomia, per forma un escenari artificial continu, volcat sobre si mateix.

Mobilitat

Estació de metro L5 "Entença"

Memoria històrica

Per tal d'evocar el record del significat que té el Centre Penitenciari la Model, habilitem un espai d'exposició permanent i temporal.

Àgora

Apareix com un espai urbà sorgit de les relacions recíproques que estableixen entre si una sèrie d'elements o peces autònoms que adopten cadascuna d'elles.

Defineix així una estructura oberta, sense límits precisos, que incorpora, com un element més el paisatge que el rodeja.

Espai de trobada

Actualment, ja existeix aquesta plaça i és ben concorreguda pel seu veïnat. Com a punt de referència l'utilitzem per tal d'establir unes noves relacions socials.

Ascens gradual

Recorrim a la topografia per tal de salvar la diferència de cotes a través d'unes sendes urbanes integrades dins de l'àmbit que van ascendint paulatinament fins la cota del panoptico.

Traçats

Successió d'ambients aprofitant la morfologia de la Model, com a punts d'accés i que marquen recorreguts de diferent caràcter.

To be continued

Proposem que a través de les naus hi hagi la elongació de l'eix del Carrer Vilamarí, permetent els edificis ésser permeables en ambdues direccions.

El bosc tancat

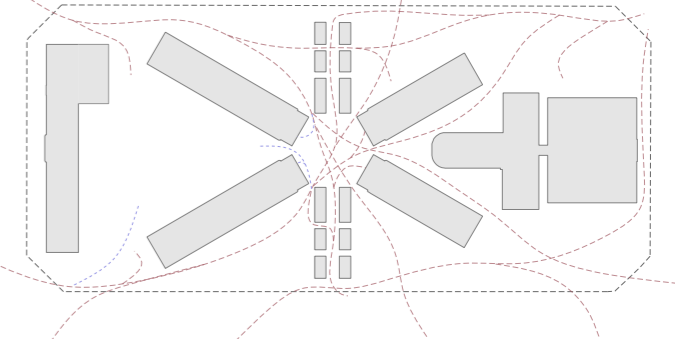
Espai endinsat dins de l'àmbit que és aliè a les exigències de la ciutat promogudes per les masses crítiques de la mobilitat i recorreguts.

ESTRATÈGIES A NIVELL LOCAL

Esquemes d'interpretació

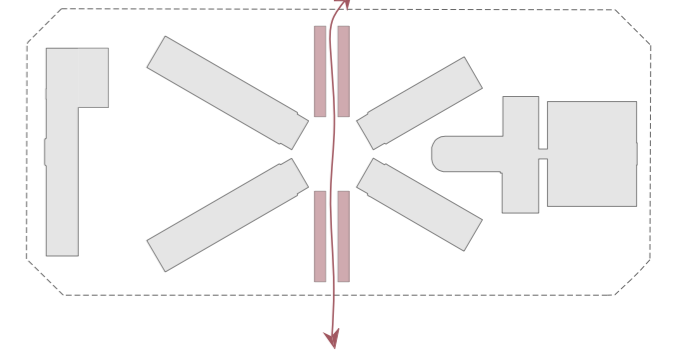
CAMINS I RECORREGUTS

L'estratègia dels camins i recorreguts concorre per fer una màxima permeabilitat en tot l'àmbit estudiat. Marquem uns eixos principals que concorden amb els xamfrans de les dues illes que compren el projecte. També otorguem continuïtat al carrer Vilamarí. D'altra banda, la funció del panòptic recau en permetre tant el pas com l'accés a les naus i als espais lliures.



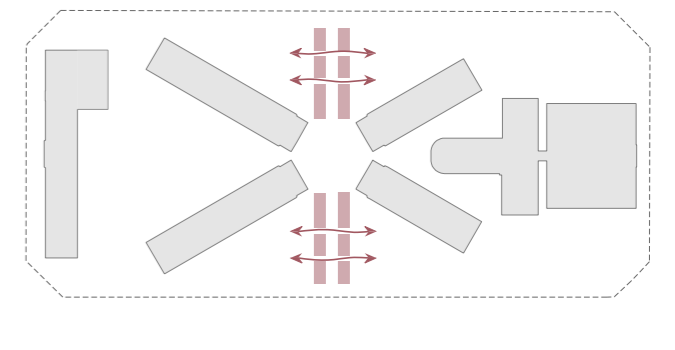
PASSATGES LONGITUDINALS

Establir una relacions projectuals, que tinguin en compte les mobilitats lentes dels peatons i de les comunitats veïnes més pròximes passa per la millora de la connectivitat del carrer Roselló i Provença, provocant així una elongació del carrer Vilamarí que permeti travessar de banda a banda mitjançant uns espais de caràcter públic que acompanyin a la persona.



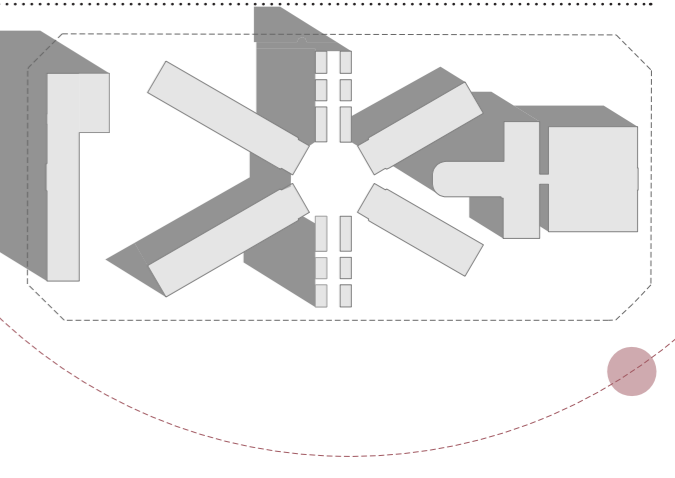
PASSATGES TRANSVERSALS

Creiem que els espais lliures que es troben entre les naus, per tal que no siguin espais residuals i per tant tinguin un caràcter de deixadesa, el que fem és permeabilitzar les naus creant uns talls transversals, que milloren la connectivitat i que per tant al tenir un mateix caràcter les naus colidants, otorguen de significat aquest espai.



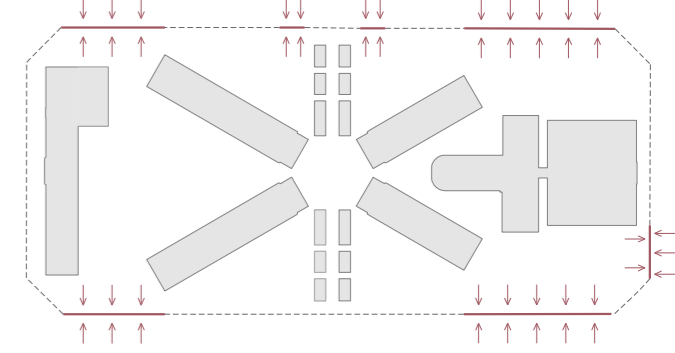
ASOLELLAMENT

Establir unes accions dins de les naus sense tenir en compte l'asolellament és un pèl arriscat. És per aquest motiu que nosaltres contemplem els diferents tipus d'equipaments i/o habitatges segons la seva ubicació i segons el tipus d'asolellament que reben, jugant d'aquesta manera amb les ombres i quins d'aquests espais tenen un ús més diürn segons de les activitats dels quals els dotem.



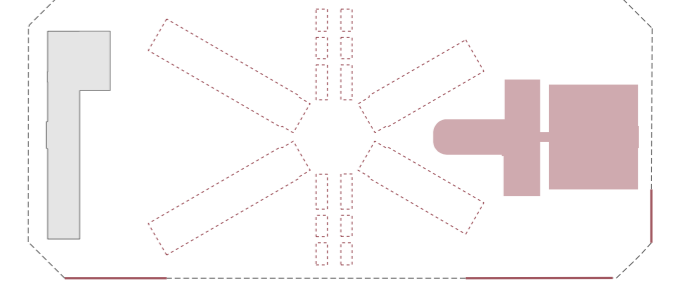
TRACTAMENT DEL MUR

Un dels temes més importants a tractar és aquest. Eliminem el mur en les zones que tenen una màxima afluència de peatons per a que puguin accedir al recinte i distribuir-se per tot ell. En les zones que mantenim el mur, per caràcter simbòlic algun d'ells, fan una reflexió sobre els accessos des dels xamfrans el qual et van guiar i acompanyant al llarg del recorregut



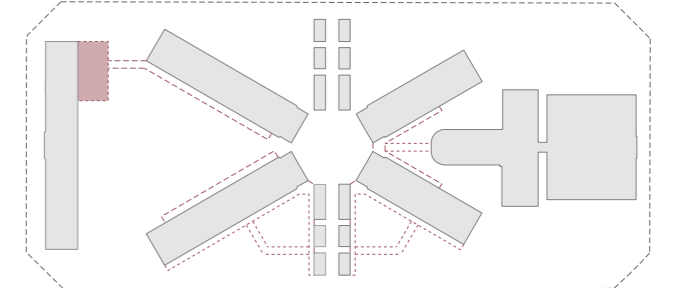
TRACTAMENT DE LA MEMÒRIA HISTÒRICA

Diuen que el passat ja és història i que el futur és imprevisible, és per això que des del present volem rememorar tant l'edifici com a arquitectura, així com a les històries que s'han viscut dins amb exposicions permanents i temporals en l'edifici que està al carrer Entença.



INTERVENCIÓ EN EL PARC EDIFICAT

Quines incorporacions són les que proposem? Creiem en la mínima intervenció i és per aquest motiu que deixem els tres cossos principals aparentment intactes. De nova construcció incorporem una sala polivalent, on la contemplem dins del programa d'escola i una sèrie de pèrgoles que et van protegir del clima advers.



ESPAIS LLIURES

Sovint interpretem els espais lliures, com espais verds o places dures, sense tenir en compte la multiplicitat d'usos que pot arribar a tenir. Dues illes el màxim de permeable, però amb espais de caràcter diferent es el que busquem. A més a més, el pati de l'escola durant l'horari escolar es manté tancat, però als caps de setmana passa a formar part de la ciutat.

