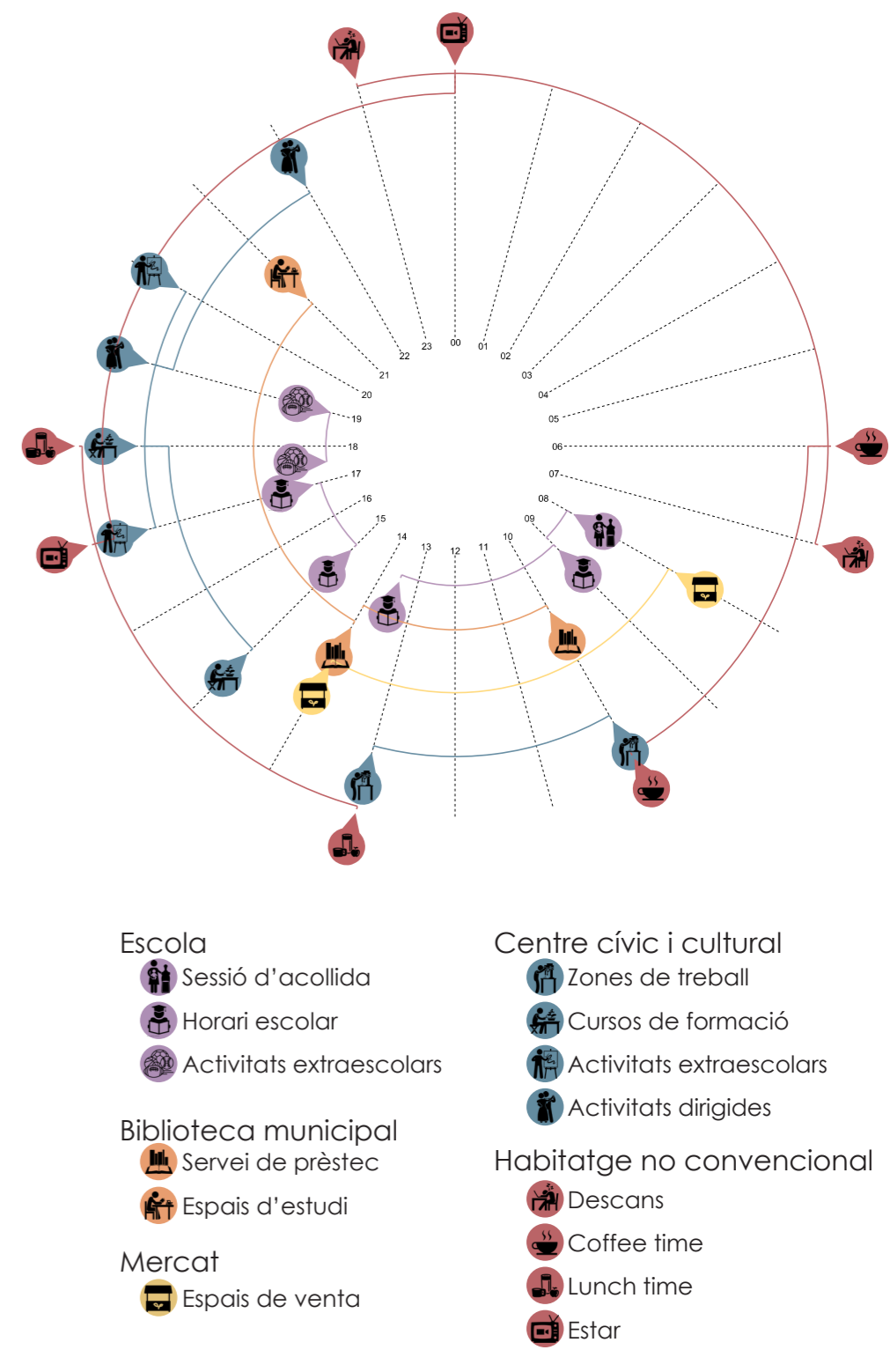
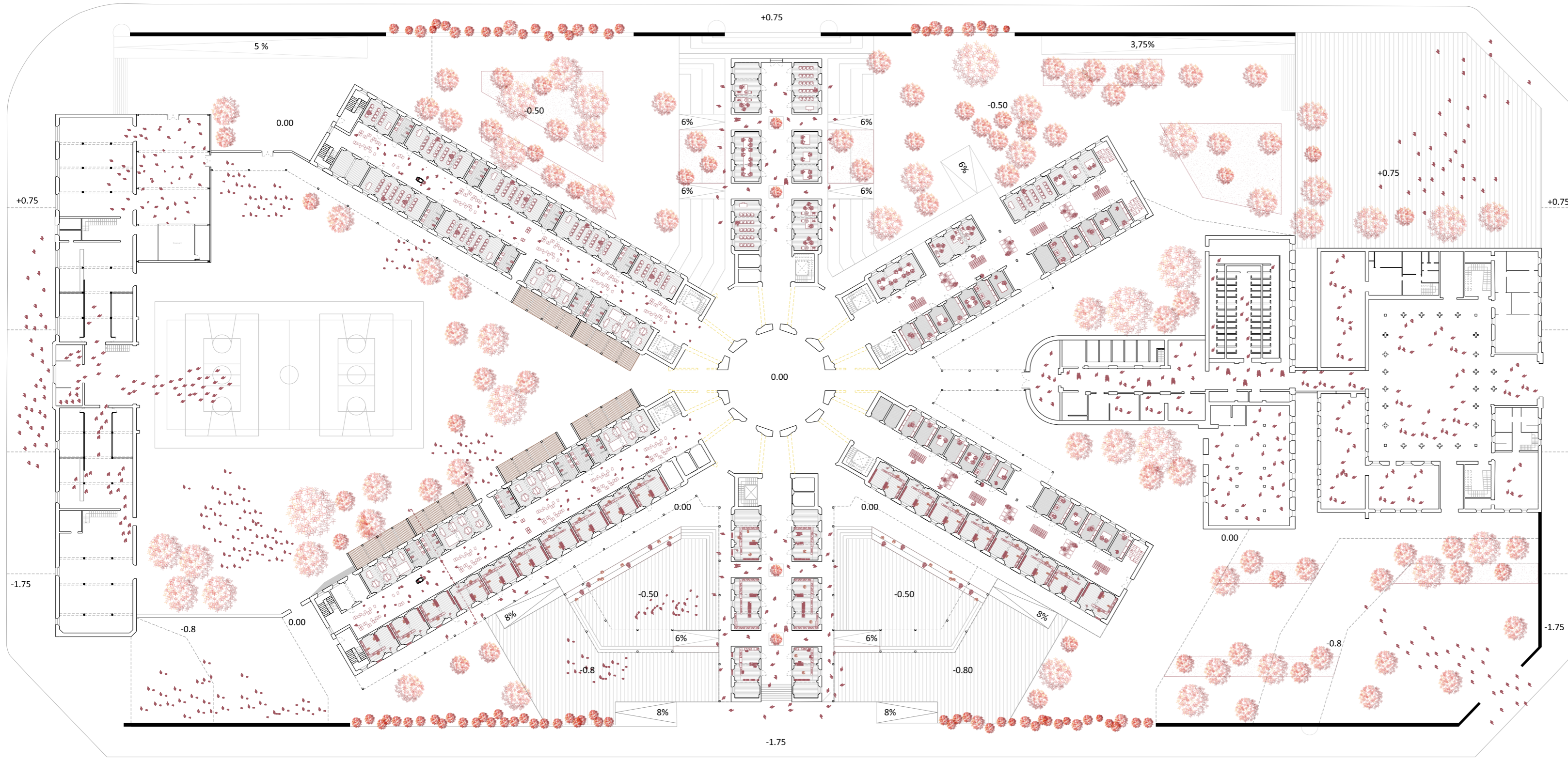


# L'EDUCACIÓ COM A "MODEL" D'INTERVENCIÓ

La presó Model de Barcelona

Construir sobre lo construït

Victor Lozano / Miquel Luque



- Escola**
  - Sessió d'acollida
  - Horari escolar
  - Activitats extraescolars
- Biblioteca municipal**
  - Servei de préstec
  - Espais d'estudi
- Mercat**
  - Espais de venda
- Centre cívic i cultural**
  - Zones de treball
  - Cursos de formació
  - Activitats extraescolars
  - Activitats dirigides
- Habitatge no convencional**
  - Descans
  - Coffee time
  - Lunch time
  - Estar

### Aprenem la lliçó

Centrem el projecte en la creació d'una escola i, per tant, el programa ocupa part dels metres quadrats construïts. La part interessant recau en la convivència amb altres programes, com és el cas de l'habitatge, dins del mateix edifici.

**H E**

### El nou eix cívic

Centre cívic i cultural que està dotat d'espais per treballar (tallers). També s'imparteixen cursos de formació i activitats dirigides per tal de complementar coneixements.

**C**

### Posar-se, mans a l'obra

Aquesta nau serveix de suport a la docència per tal de complementar totes les activitats de l'àmbit que tenim fins ara. Espais que permeten establir relacions socials (centre cívic) i de coneixement (biblioteca).

**H C B**

### Multimodalitat

Fusió de diferents programes que conviuen en la mateixa secció. Interacció visual entre els espais interiors i complicitat en quant a la morfologia de l'estructura i instal·lacions.

**H E M**

### Descobrint el comerç just

Disposar d'una nau que sigui permeable en tant en el sentit longitudinal com transversal permet que les circulacions siguin molt més fluida. Així també forma part de l'elongació del carrer Vilamari.

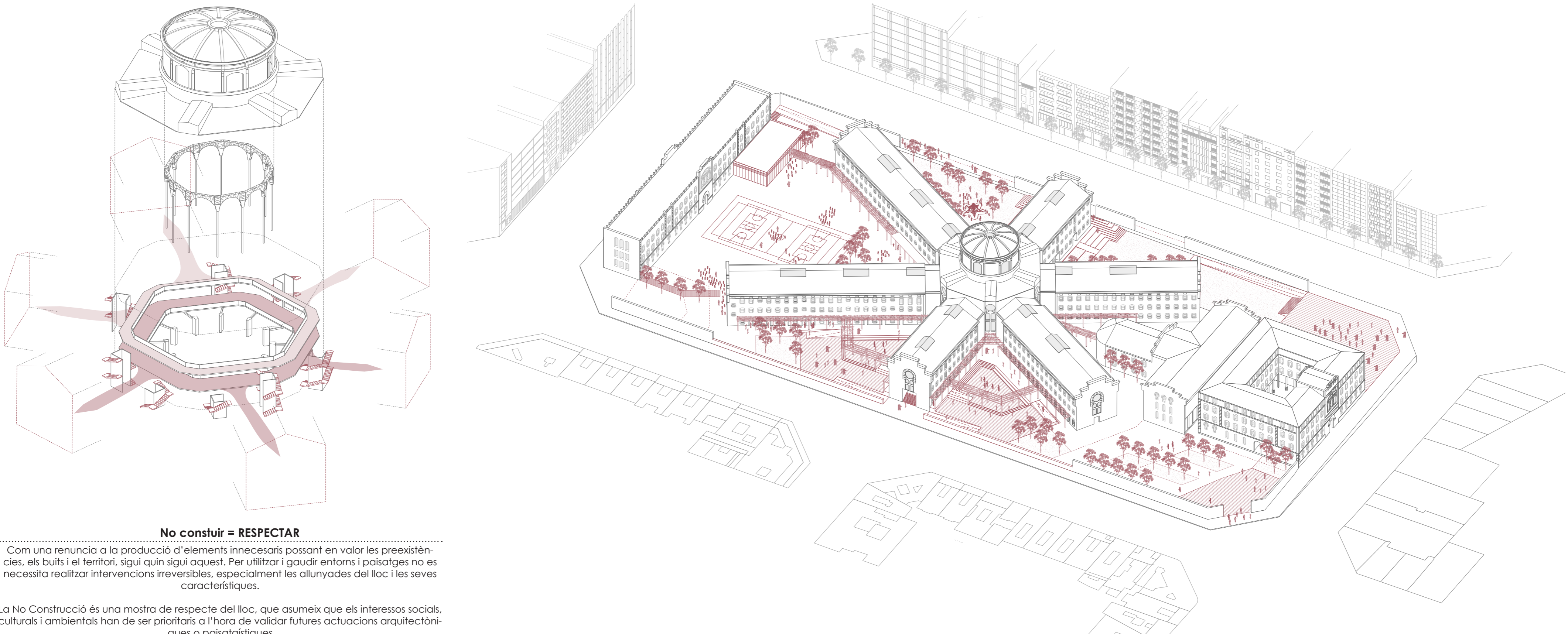
**M**

### Àrees de coneixement

Sumar experiències és part de la nostra ideologia projectual. Aquestes lògiques les intentem aplicar en el màxim de punts possibles dins del projecte, per a que es produeixi un intercanvi de coneixements

**H M B**

**Ròtula 360°** **(RE) adequar, fer, ciclar, interpretar, habilitar**



## No construir = RESPECTAR

Com una renúncia a la producció d'elements innecessaris passant en valor les preexistències, els buits i el territori, sigui quin sigui aquest. Per utilitzar i gaudir entorns i paisatges no es necessita realitzar intervencions irreversibles, especialment les allunyades del lloc i les seves característiques.

La No Construcció és una mostra de respecte del lloc, que asumeix que els interessos socials, culturals i ambientals han de ser prioritaris a l'hora de validar futures actuacions arquitectòniques o paisatgístiques

## Minimitzar = NETEJAR

Com una reducció d'impacte d'elements, intervencions característiques que imposen la seva presència i col·lapsen l'espai. Una operació on la finalitat és reduir petjades no justificables ni sostenibles, per facilitar la integració amb l'entorn. Minimitzar és netejar aquells elements que amb la seva presència distorsionen el territori i la ciutat.

## Reutilitzar = RECUPERAR

Per prioritzar intervencions que aposten per aprofitar i gaudir l'existent, construït i consolidat, davant a actuacions de nova planta que consumeixen territori, recursos i energia. Revitalitzar i reutilitzar estructures i edificis en desús com a criteri d'intervenció. Recuperar davant a desestimar.

## Desmantellar = REGENERAR

Com una opció pertinent i viable d'intervenció davant a construccions que atempten contra territoris en particular i la humanitat de manera global. La finalitat és la màxima recuperació i millora de l'entorn, per poder revertir les situacions errades. Eliminar elements, construccions, edificis, intervencions on la seva presència desvirtua o degrada un lloc.

